



Kit familias

Bienvenidas a

Fundación Integra



Queridas familias Integra:

**¡Les damos una afectuosa bienvenida
a la sala cuna y jardín infantil!**



En Fundación Integra estamos comprometidos con la niñez y el trabajo conjunto con las familias, para entregar a niñas y niños una educación parvularia pública, gratuita y calidad, que les permita lograr aprendizajes que sean significativos y un desarrollo pleno como ciudadanos y ciudadanas activos de la sociedad.

En el siguiente Kit Familias encontrarán información relevante para que puedan acompañar a la niña o niño en su trayectoria educativa durante el año parvulario.

Fundación Integra:

35 años con amor y compromiso por la niñez

Con 35 años de experiencia, Fundación Integra cuenta con más de 1.200 salas cuna, jardines infantiles y modalidades no convencionales en todo Chile, donde más de 83 mil niñas y niños tienen acceso a la educación parvularia pública, gratuita y de calidad que merecen. En nuestros establecimientos y modalidades no convencionales las experiencias para el aprendizaje son pensadas para que niñas y niños aprendan jugando felices, en espacios amorosos, seguros y de bienestar.

A través del juego, las niñas y niños:

Disfrutan.

**Se relacionan e interactúan
con su entorno,
descubriendo el mundo.**

Aprenden y se desarrollan.

**Incrementan su creatividad
e imaginación.**

**Expresan sus emociones,
sentimientos e ideas,
lo que favorece su lenguaje.**

¿Por qué es importante que niñas y niños asistan al jardín infantil?

La sala cuna y/o jardín infantil es un lugar de aprendizajes significativos para la vida, que permite el desarrollo de niñas y niños en un espacio de bienestar y protección integral de sus derechos, cubriendo sus necesidades de alimentación, juego, higiene y recreación.

La asistencia permanente de niñas y niños al jardín infantil, les permite:

Desarrollar su autonomía.

Aprender y desarrollarse integralmente por medio del juego

Mejorar sus habilidades de comunicación.

Potenciar su creatividad, compartir y jugar con otras y otros.



Recibir un cuidado respetuoso de sus necesidades de descanso, alimentación e higiene.



Conoce más accediendo al QR al final del Kit Familias.



Familias: esenciales en el proceso de aprendizaje de niñas y niños

La familia es el primer espacio donde niñas y niños se vinculan con otras personas. Allí adquieren habilidades fundamentales tales como hablar, comer, caminar, expresar lo que sienten, quererse a sí mismos y comunicarse con cariño y respeto. También, a seguir normas y valores que orientarán sus vidas.

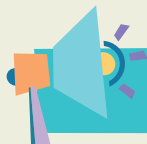
Cuando niñas y niños comienzan a asistir a la sala cuna o jardín infantil, su espacio de aprendizaje se amplía. Por eso, es muy importante que la familia y el establecimiento educativo trabajen juntos y se apoyen mutuamente para favorecer su desarrollo.

En Integra generamos espacios con las familias para que se sientan partícipes del proceso que viven las niñas y niños diariamente.



Estas instancias de participación son:

- ★ Reuniones de apoderadas y apoderados.
 - ★ Entrevistas con apoderadas y apoderados.
 - ★ Participación en experiencias de aprendizaje.
- Participación a través de los centros de madres, padres y/o apoderados.
- ★ Consejos de educación parvularia.



¿Cómo nos comunicamos?

Los medios y canales de comunicación a través de los que es posible mantener un diálogo y participación entre el equipo educativo y la familia, son:

La libreta de comunicaciones:

Es el medio formal de comunicación entre familias y equipos educativos. Es importante que ambas partes la revisen diariamente para compartir información que les permita participar activamente de la educación de la niña o niño.

El diario mural del establecimiento educativo

Aquí se podrá encontrar información de las actividades de la sala cuna y jardín infantil.

Cuaderno de sugerencias, reclamos y felicitaciones:

Instrumento que permite registrar las inquietudes de la comunidad educativa y las familias.

Solicitar reunión con la directora:

En caso de situaciones urgentes se puede requerir conversar directamente con la directora.

Compartir información sobre intereses, fortalezas, dificultades o cualquier otro aspecto relevante del desarrollo de la niña o niño, contribuirá, además, a generar estrategias educativas más adecuadas a sus necesidades.



¡Les invitamos a mantener un rol activo en la educación de niñas y niños!



Ingresar al jardín infantil:

un proceso de familiarización

El ingreso de niñas y niños a la sala cuna o jardín infantil puede provocar diversos sentimientos y emociones en toda la familia, lo que requiere de gran flexibilidad y capacidad de adaptación para enfrentar de manera positiva los cambios en la rutina.



¿Cómo acompañar a la niña/o en el proceso de ingreso al jardín infantil?

- **Atienda sus inquietudes, respondiendo en forma sensible, clara y concreta,** según su edad, considerando cómo siente y cómo entiende lo que sucede a su alrededor.

- **Hable con ella o él sobre las nuevas experiencias que vivirá en el jardín infantil:** con quién estará, cómo es el lugar y qué cosas nuevas aprenderá. También puede empezar a crear rutinas en casa para prepararse para el horario del jardín infantil. Esto le ayudará a sentir más seguridad para esta nueva etapa.

- **Escuche con atención lo que la niña o niño le expresa.** Esto significa ponerse a su altura, mirarla/o a los ojos, abrazarla/o u ofrecer cercanía física si lo necesita, junto con prestar atención a sus emociones y comportamientos.

- **Refuerce los aspectos positivos de esta nueva experiencia,** destacando las posibilidades que encontrará en el jardín infantil: jugar con otras niñas y niños, usar materiales distintos a los de la casa, etc.

- **Cuéntele que puede llevar a la sala cuna o jardín infantil algún objeto** con el que se sienta segura/o y que le recuerde a su hogar.

- **Nunca le mienta, ni le haga promesas que no podrá cumplir.** Al momento de llevarle a la sala cuna o jardín infantil no desaparezca de forma abrupta, díglele “adiós” o “nos vemos” con naturalidad y enfatice el hecho de que volverá a buscarla/o a una hora determinada.

El proceso de familiarización varía de acuerdo a la edad, nivel de desarrollo, características personales y el tipo de acompañamiento que entreguemos a la niña o niño. ¡Estemos atentas/os y acompañémosles!

Control de esfínter:

Apoyando a niñas y niños en este proceso



La habilidad de controlar los músculos para orinar y defecar voluntariamente es un aprendizaje importante para cada niña o niño, que afecta positivamente su percepción sobre sí mismo, la confianza en sus capacidades y el logro de su autonomía.

La edad de inicio de este proceso varía en cada niña o niño, ya que se adquiere gradualmente según las características de su propio desarrollo, por lo que es importante respetar su ritmo de aprendizaje, acompañándola/o de manera constante y cariñosa.

¿Cómo apoyar a la niña o niño en este proceso?

- Usted puede decir en voz alta: “Me dieron ganas de hacer pipí, voy al baño”. Así comprenderá que es algo natural.
- Cuando note señales de que está con ganas de hacer pipí o caca, o cuando ella/él misma lo pida, invítela/o a sentarse en la bacinica o baño.
- Transmita tranquilidad y sea paciente. Procure que el tiempo sentado en la bacinica sea breve, para que no se aburra.
- Si hizo pipí en la bacinica ¡excelente!, celebre este logro, y si no lo hizo, no la o lo rete y reconozca sus esfuerzos. Explíquele que pronto lo logrará.
- Si la niña o niño se moja o ensucia, invítela/o a participar en su limpieza.
- Cuando empiece a despertarse seca/o por las mañanas, es posible comenzar a quitarle los pañales por la noche.

Existen creencias de las y los adultos que pueden facilitar u obstaculizar el proceso, les invitamos a conocer algunas en este video



Conoce más accediendo al QR al final del Kit Familias.



¿Cómo es la alimentación

que reciben las niñas y niños de Integra?



Cada año, en salas cuna y jardines infantiles de Integra a lo largo del país, se sirven más de 25 millones de raciones de alimentos. Estas preparaciones son realizadas bajo los estándares del Programa Alimentario de Párvulos (PAP) que busca garantizar la calidad y excelencia de los alimentos y preparaciones que reciben niñas y niños que asisten a las salas cuna y jardines infantiles de Fundación Integra.

Conoce más sobre alimentación y otros temas del Kit Familias, accediendo aquí:



Fonoinfancia

Apoyo psicológico gratuito para la crianza

Llama al 800 200 818 o chatea en fonoinfancia.cl



Fonoinfancia
Fundación Integra



Fonoinfancia
Fundación Integra



Fonoinfancia



@Fonoinfancia



www.integra.cl



Financiado por la Subsecretaría de Educación Parvularia del Ministerio de Educación.